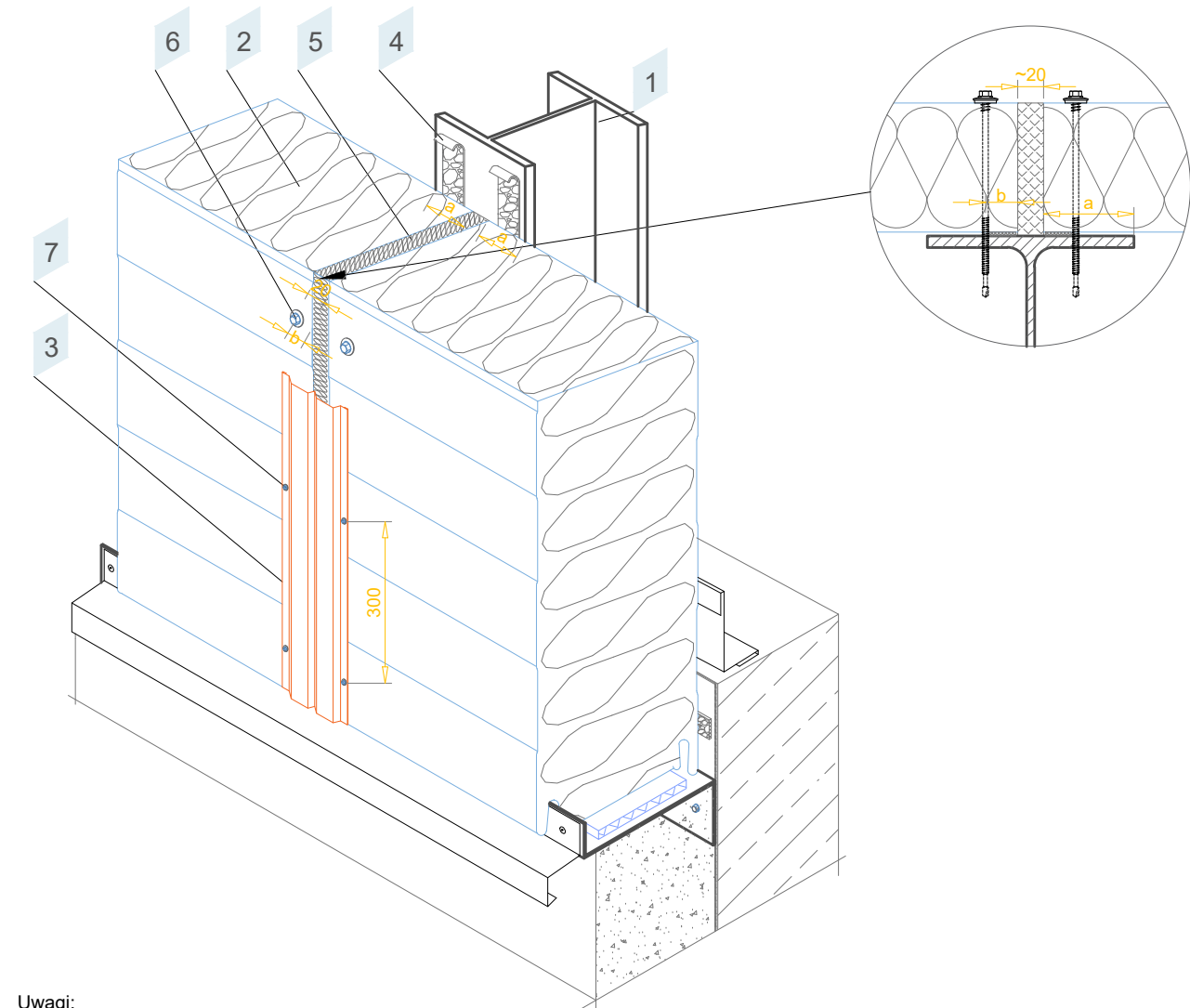


ARPANEL dla projektantów

1. System elewacji w układzie poziomym



Uwagi:

a - szerokość podparcia należy wyznaczyć na podstawie obliczeń statyczno-wytrzymałościowych; $a \geq 40\text{mm}$.

b - odległość od krawędzi płyty; $b \geq 20\text{mm}$. Zalecenie: $b \geq 25\text{mm}$.

Pozycja	Kod produktu	Przedmiot
1		Słup wg projektu konstrukcji
2	ARPANEL S, CH	Płyta ścienna ARPANEL
3	OBPZ-8	Obróbka maskująca
4	US-02	Uszczelka akustyczno - izolacyjna PES
5		Izolacja termiczna
6	Z-01	Łącznik
7	Z-03	Wkręt lub nit szczelny NT (co 300-600mm)

1.6 Detal mocowania płyt do słupa stalowego

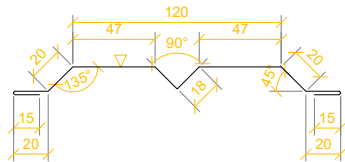
ARPANEL dla projektantów

1. Obróbki dla systemu elewacji w układzie poziomym



Poz. 3 OBPZ-8 Obróbka maskująca C

Detal: 1.6



▽ - strona koloru RAL

Parametry standardowe:

- grubość: 0,50; 0,63; 0,70; 0,75 mm,
- długość: 1-6m,
- blacha ocynkowana z powłoką 25µm.

Gr. płyty D [mm]	Rozwinięcie [mm]
40 - 200	240

* W przypadku innych wymagań należy skonsultować się z producentem.

System akcesoriów lekkiej obudowy ARPANEL

